

Venus composite

Exemples de cas cliniques provenant des praticiens du Benelux



Stephane Browet

"La consistance de Venus permet de superposer de manière contrôlée les couches successives de composite de l'épaisseur souhaitée. De plus le composite démontre un bon équilibre entre sculpture et adaptation aux parois de la cavité.

Ces propriétés offrent la possibilité au dentiste de façonner couche par couche l'anatomie de l'élément à restaurer, au moment d'appliquer les couches, et non pas durant la phase de finition de la restauration. Ceci représente une facilité de mise en œuvre et un gain de temps remarquables."

Stephane Browet

Curriculum vitae

M. S. Browet est diplômé de la Vrije Universiteit Brussel en 1995. Il est depuis 2003, membre de l'Academy of Microscope Enhanced Dentistry. Il donne régulièrement des conférences en Belgique et à l'étranger sur l'utilisation de la digue, le microscope en dentisterie, les composites postérieurs et le management du cabinet dentaire.

Avez-vous des questions concernant les cas cliniques ou souhaiteriez-vous avoir davantage d'informations ? Prenez alors contact avec nous.

Coordonnées:

Heraeus Kulzer Benelux B.V.
Postbus 986
NL-2003 RZ Haarlem
T +31 (0)23 543 42 53
F +31 (0)23 543 42 55
info-benelux@heraeus.com

Pays-Bas (Nord et Moyen)

Hanneke Munnik
+31 (0)6 515 052 25
hanneke.munnik@heraeus.com

Pays-Bas (Sud) et Flandres

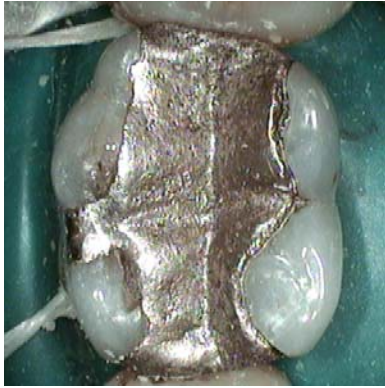
Margôt Hover
+31 (0)6 537 729 64
margot.hover@heraeus.com

Wallonie et Luxembourg

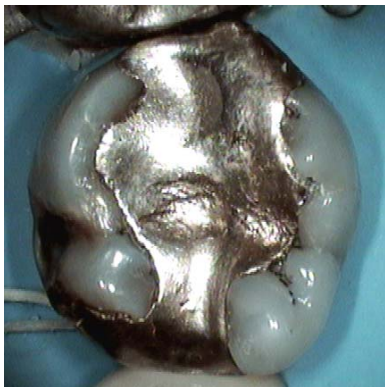
Stéphane Dewilde
+32 (0)478 29 06 83
stephane.dewilde@heraeus.com

Ou avec Stéphane Browet par le +32 (0)2 414 40 00.

Cas 1



Cas 2



Cas 3



Cas 4

