

Venus composiet

Praktijkvoorbeelden Benelux



Stephane Browet

"De consistentie van Venus maakt het mogelijk om gecontroleerd de gewenste laagdiktes aan te brengen. Daarbij vertoont het composiet een goed evenwicht tussen ideale sculpteerbaarheid en voldoende aanpassings-vermogen aan de caviteitswanden.

Deze eigenschappen stellen de tandarts in staat om gericht de anatomie van het te behandelen element op te bouwen, reeds bij het aanbrengen van de lagen, en niet tijdens de afwerkingsfase van de restauratie. Dit betekent een aanzienlijk gebruiksgemak en tijdswinst."

Stephane Browet

Curriculum vitae

De heer Stephane Browet is in 1995 afgestudeerd aan de Vrije Universiteit Brussel. Sinds 2003 is hij lid van de l'Academy of Microscope Enhanced Dentistry. Hij geeft regelmatig nationaal en internationaal cursussen en lezingen over het gebruik van cofferdam, het gebruik van een microscoop in de tandheelkunde, posterieure composieten en praktijkmanagement.

Heeft u naar aanleiding van de cases nog vragen of wilt u meer informatie?
Dan kunt u contact opnemen met Heraeus Kulzer Benelux.

Contactgegevens algemeen:

Heraeus Kulzer Benelux B.V.
Postbus 986
NL-2003 RZ Haarlem
T +31 (0)23 543 42 53
F +31 (0)23 543 42 55
info-benelux@heraeus.com

Noord- en Midden-Nederland

Hanneke Munnik
+31 (0)6 515 052 25
hanneke.munnik@heraeus.com

Zuid-Nederland en Vlaanderen

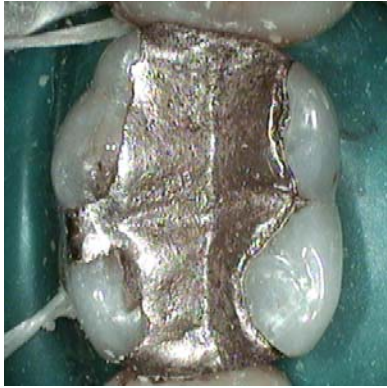
Margôt Hover
+31 (0)6 537 729 64
margot.hover@heraeus.com

Wallonië en Luxemburg

Stéphane Dewilde
+32 (0)478 29 06 83
stephane.dewilde@heraeus.com

Of direct met Stephane Browet op +32 (0)2 414 40 00

Case 1



Case 2



Case 3



Case 4

