

Venus[®] en Venus[®] flow



De oorsprong van schoonheid en veelzijdigheid

Productinformatie



Venus® absolute perfectie!

De finishing touch voor uw volgende restauratieve meesterwerk

De uitgebreide mogelijkheden van het Venus®-systeem zijn met de toevoeging van Venus® flow nog verder vergroot. Nu kunt u uw patiënten voor alle indicaties natuurgetrouwe restauraties bieden die, door de superieure eigenschappen van Venus®, uitermate duurzaam zijn. Met dit universele universele composiet maakt u op uiterst eenvoudige wijze restauraties die uitblinken in slijtvastheid en natuurlijke weergave.

Venus® en Venus® flow maken het u mogelijk de hoogste eisen te stellen aan anterieure en posterieure restauraties. Met het uitgebreide kleurenpalet en het esthetische lagenconcept kan iedere restauratie een meesterwerk worden.

Natuurlijke restauraties

Alleen Venus® beschikt over de „Color Adaptive Matrix“ van Heraeus Kulzer; een concept waarbij de lichtbrekings-index van de vulstoffen en monomeermatrix optimaal op elkaar zijn afgestemd. Het resultaat van dit complexe mechanisme is een voor het oog onzichtbare restauratierand.

Dankzij deze matrix neemt Venus® op unieke wijze de kleur aan van de omringende tandstructuur, waardoor de restauratie heel natuurlijk aandoet. De ultrafijn gemalen vulstofpartikels zorgen bij het polijsten voor een zeer goede hoogglans die gelijkwaardig is aan de glans van natuurlijk glazuur.

Universeel inzetbaar

Venus® – een restauratiemateriaal van gemiddelde viscositeit met buitengewone verwerkingseigenschappen.

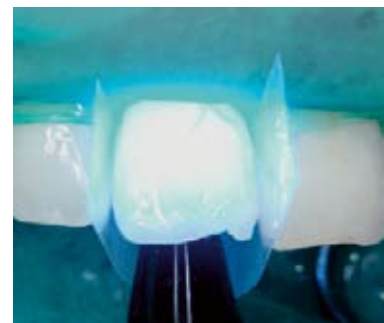
Venus® heeft een stevige consistentie maar is tegelijkertijd plastisch en plakt niet aan het instrument. Het is hierdoor snel en gemakkelijk optimaal modelleerbaar. Omdat Venus® eenvoudig in lagen aan te brengen is en zich uitstekend

Unieke materiaaleigenschappen voor onovertroffen prestaties

Venus® is gebaseerd op een bis-GMA matrix, een aromatisch bifunctioneel methacrylaat en TEGDMA.

Venus® bevat 78 gewichtsprocent anorganische vulstoffen die uit radiopaak barium-aluminium-fluorideglas (\varnothing 0,7-2 μ m) en hoog dispers siliciumdioxide bestaan.

Deze componenten samen resulteren in een composiet dat aan de hoogste eisen voldoet, goed radiopaak is, eenvoudig en snel tot een perfecte hoogglans kan worden gepolijst en zich „onzichtbaar“ aanpast aan de omliggende tandstructuur.



hoogglans laat polijsten, is het ideaal voor restauraties in het anterieure gebied. Haar extreem hoge sterkte en slijtvestheid maakt Venus® eveneens de juiste materiaalkeuze voor een restauratie in de zijdelingse delen.

Goede compatibiliteit met verschillende lichtbronnen

In Venus® is 25 jaar ervaring van Heraeus Kulzer op het gebied van lichtuithardende vulmaterialen verenigd. De foto-initiator is gebaseerd op Campherchinson dat met halogeen-, plasma- en LED-lampen compatibel is.

Mechanische eigenschappen van Venus®

■ Elasticiteitsmodulus	8.400 MPa
■ Buigvastheid	128 MPa
■ Oppervlaktehardheid onder druk (bovenzijde / onderzijde)	480/455 MPa
■ Drukvastheid	340 MPa
■ Radiopaciteit	200% Al
■ Slijtvestheid (CoCoM na 1,2 miljoen cycli)	75 μ m
■ Dichtheid	1,97 g/ml

Schoonheid in lagen



Door het gebruik van de laag- of opbouwtechniek kunnen de grote esthetische voordelen van Venus® ten volle benut worden. Bij een geïndividualiseerde laagopbouw van dentine, glazuur en translucente kleuren worden natuurgetrouwe restauraties bereikt die perfect overeenkomen met de omliggende tandstructuur.

Glazuurkleuren

De glazuurkleuren hebben een kleurintensiteit van gemiddelde transparantie en zijn in een breed gesorteerd kleurenpalet verkrijgbaar. Glazuurkleuren kunnen zowel als single kleur worden gebruikt als in combinatie met dentine- en incisaalkleuren.

Opake dentinekleuren

Deze kleuren zorgen voor de natuurlijke intensiteit (chroma). Dentinekleuren kunnen net als glazuurkleuren als single kleur worden gebruikt.

Incisaalkleuren

Deze translucente kleuren hebben de hoogste transparantie en de geringste kleurintensiteit en worden ingezet voor de finishing touch van de restauratie. Ze worden over de glazuurkleuren gelaagd voor een natuurlijke uitstraling en translucentie.



De 2-layer-kleurenring

Venus® beschikt over een uit 2 lagen opgebouwde, handgemaakte kleurenring van origineel Venus-composiet. De kleurenring bestaat uit een basislaag (dentinekleur) waarover, aan de bovenzijde van het kleurstaafje, een glazuurkleur is aangebracht voor een exacte kleurbevestiging. Een eenvoudig te begrijpen tabel op de achterzijde van de kleurenring vermeldt de gebruikte kleuren.

Kleurrijk

Verpakkingsvormen	Glazuurkleuren														Tussenkleuren		Superbleachkleuren		Opake dentinekleuren						Incisaaalkleuren			Venus flow	Baseliner white	
Venus®	A1	A2	A3	A3.5	A4	B1	B2	B3	C2	C3	C4	D2	D3	HKA2.5	HKA5	SB1	SB2	OA2	OA3	OA3.5	OB2	OC3	OD2	SBO	T1	T2	T3	A2	Baseliner white	
Master's Kit* (PLTs 5x/10x0,25g)	■	■	■	■	■	■	■	■	■	■	■	■	■	■	■	■	■	■	■	■	■	■	■	■	■	■	■	■	■	■
Basic Kit (PLTs of spuitjes)		■	■												■			■	■							■				
Refill spuitjes (spuitje à 4g)	■	■	■	■	■	■	■	■	■	■	■	■	■	■	■	■	■	■	■	■	■	■	■	■	■	■	■	■	■	
Refill PLTs (PLTs 10x/20x0,25g)	■	■	■	■	■	■	■	■	■	■	■	■	■	■	■	■	■	■	■	■	■	■	■	■	■	■	■	■	■	
Venus® flow	A1	A2	A3	A3.5	A4	B1	B2	B3	C2	C3	C4	D2	D3	HKA2.5	HKA5	SB1	SB2	OA2	OA3	OA3.5	OB2	OC3	OD2	SBO	T1	T2	T3			
Assortiment (4 spuitjes à 1,8g)	■	■	■																										■	
Refill spuitjes (spuitje à 1,8g)	■	■	■	■	■		■	■						■		■	■	■							■		■		■	

PLTs verpakking ■ 5 x 0,25g ■ 10 x 0,25g ■ 20 x 0,25g (PLTs zijn voorgedoseerde capsules voor directe applicatie; * incl. Gluma Desensitizer)

Venus® is verkrijgbaar in 27 kleuren en 3 opaciteiten – voor een exacte kleurkeuze en maskering. Het Venus®-kleurenpalet bevat glazuur-, dentine- en incisaaalkleuren evenals

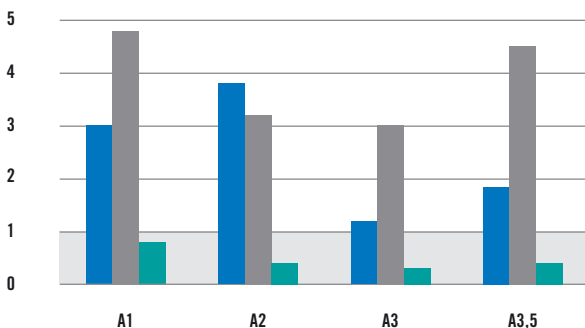
superbleach kleuren, die speciaal voor de gebleekte elementen zijn ontwikkeld.

Het kleurenspeel van Venus® en Venus® flow

De kleuren van Venus® flow zijn optimaal afgestemd op de Venus®-kleuren. Het assortiment van Venus® flow bevat 14 kleuren, waarmee u esthetische restauraties kunt maken die zich perfect in het kleurbeeld van de omliggende

elementen voegen. Venus® flow wordt aangeboden in de kleuren: A1, A2, HKA2.5, A3, A3.5, A4, B2, B3, OA2, SB1, SB2, SBO, T2 en Baseliner white.

ΔE kleurverschillen bij verschillende A-kleuren



■ ideaalbereik „ΔE <1“ = geen zichtbare kleurverschillen
 ■ Point 4/Point 4 flow ■ Tetric/Tetric flow
 ■ Venus®/Venus® flow

De grafiek geeft de kleurverschillen „ΔE“ weer. Een getraind oog kan „ΔE <1“ waarnemen. Het optimale bereik ligt dan ook bij „ΔE <1“. Venus® en Venus® flow worden volgens exact dezelfde kleurspecificatie geproduceerd. Hierdoor wordt een optimale gelijkheid in kleur binnen het ideale bereik „ΔE <1“ behaald. De kleurmetingen zijn uitgevoerd met een Datacolor SF 600 spectrofotometer; doorsnede van de staaltjes 20 mm en dikte 1 mm, lichttype D65, diafragma 18 mm; van iedere kleur zijn 4 staaltjes gemeten.

Venus® flow – Controleerbare consistentie

In klinische situaties waar een nauwkeurige controle alleen met een vloeibaar materiaal mogelijk is, is Venus® flow een aanvulling op Venus®.

Dankzij de thixotrope eigenschappen vloeit Venus® flow alleen als het met een instrument gemanipuleerd wordt. Deze variabele consistentie zorgt ervoor dat u te allen tijde de controle over het materiaal behoudt.

De lage viscositeit maakt Venus® flow uitermate geschikt voor indicaties als:

- fissuurverzegeling
- uitgebreide fissuurverzegeling
- vullen van klasse V caviteiten
- minimaal invasieve restauraties van klasse I en II caviteiten in het bereik waar geen occlusale krachten worden opgevangen
- minimaal invasieve restauraties van klasse III caviteiten
- kleine reparaties van directe en indirecte restauraties i.c.m. een geschikt hechtmiddel
- spalken van tanden
- lining van caviteiten
- bevestigen van brackets
- kleine vorm- en kleurcorrecties aan glazuur en dentine

Betrouwbare resultaten

Venus® flow beschikt over een reeks van positieve fysische eigenschappen, die garanderen dat de prestaties aan uw eisen voldoen. Venus® flow bevat 62 gewichtsprocent anorganische vulstoffen en is gebaseerd op een bis-GMA/TEGDMA matrix.

Het geringe vulstofgehalte verbetert het volledig afdekken van het dentineoppervlak. De gemiddelde partikelgrootte van het bariumglas bedraagt 0,7 micrometer. Venus flow is radiopaak en geeft fluoride af.

Door de hoge slijtvastheid van Venus® flow kunnen uw patiënten erop vertrouwen dat de restauratie niet alleen mooi, maar ook duurzaam is.

Klinische voorbeelden

Voorbeeld 1: diasteemsluiting van de 12-22
(Venus OA2, A2, Venus flow T2)



voor



na

Voorbeeld 2: minimaal invasieve restauratie van de 16
(Venus flow, Venus OA3, A3)



voor



na

Voorbeeld 3: vervanging van een gebarsten keramiek inlay
(Venus flow Baseline white, Venus OA3, A3)



voor



tijdens de behandeling



na

Klinische foto's:
Prof. Dr. C-P. Ernst,
Universiteit Mainz, Duitsland

Productoverzicht

Product	Artikelnr.	Product	Artikelnr.
Venus® Kits		Spuitjes à 4g	
■ Basic Kit - Syringe	66013214	■ SYR - B2	66007600
■ Basic Kit - PLT	66013213	■ SYR - B3	66007601
■ Master's Kit - PLT	66020511	■ SYR - C2	66007371
■ 2Layer Shade Guide	66008711	■ SYR - C3	66008086
PLTs 20 x 0,25g		■ SYR - C4	66007603
■ PLT - A1	66007979	■ SYR - D2	66007372
■ PLT - A2	66007981	■ SYR - D3	66008092
■ PLT - A3	66007983	■ SYR - OA2	66007410
■ PLT - A3.5	66007985	■ SYR - OA3	66008098
■ PLT - B1	66007988	■ SYR - OA3.5	66007597
■ PLT - B2	66008000	■ SYR - OB2	66007599
■ PLT - C2	66007989	■ SYR - OC3	66007602
■ PLT - OA2	66008012	■ SYR - OC2	66007604
■ PLT - HKA2.5	66007996	■ SYR - SB1	66007608
PLTs 10 x 0,25g		■ SYR - SB2	66007609
■ PLT - A4	66008159	■ SYR - SBO	66007411
■ PLT - B3	66008001	■ SYR - T1	66007373
■ PLT - C3	66008089	■ SYR - T2	66007605
■ PLT - C4	66008003	■ SYR - T3	66007606
■ PLT - D2	66007992	■ SYR - HKA2.5	66007596
■ PLT - D3	66008095	■ SYR - HKA5	66007598
■ PLT - OA3	66008016	Venus® flow	
■ PLT - OA3.5	66007997	■ Venus flow Assortment	
■ PLT - OB2	66007999	(4 x 1,8g)	66014561
■ PLT - OC3	66008002	Spuitjes à 1,8g	
■ PLT - OD2	66008004	■ Venus® flow - A1	66014562
■ PLT - SB1	66008008	■ Venus® flow - A2	66014563
■ PLT - SB2	66008009	■ Venus® flow - A3	66014565
■ PLT - SBO	66008014	■ Venus® flow - A3.5	66014566
■ PLT - T1	66007995	■ Venus® flow - A4	66014567
■ PLT - T2	66008005	■ Venus® flow - B2	66014568
■ PLT - T3	66008006	■ Venus® flow - B3	66014569
■ PLT - HKA5	66007998	■ Venus® flow - OA2	66014570
Spuitjes à 4g		■ Venus® flow - SB1	66014571
■ SYR - A1	66007366	■ Venus® flow - SB2	66014572
■ SYR - A2	66007367	■ Venus® flow - SBO	66014573
■ SYR - A3	66007368	■ Venus® flow - T2	66014575
■ SYR - A3.5	66007369	■ Venus® flow Baseline White	66014574
■ SYR - A4	66008156	■ Venus® flow - HKA2.5	66014564
■ SYR - B1	66007370		

Contact in Germany

Heraeus Kulzer GmbH

Grüner Weg 11

63450 Hanau

Phone +49 (0) 6181 355 444

Fax: +49 (0) 6181 353 461

Mail: info.dent@heraeus.com

Website: www.heraeus-kulzer.de

Contact in Benelux

Heraeus Kulzer Benelux

Harmenjansweg 19

P.O. Box 986

2003 RZ Haarlem

T +31 (0)23 543 42 50

F +31 (0)23 543 42 55

info-benelux@heraeus.com

Website: www.heraeus-kulzer.com