

Heraeus



Venus[®]-Komposite

**Der Ursprung
wahrer Schönheit und Vielseitigkeit**

Produktinformation

Venus[®] 
Die neue Ästhetik.

Venus® –
Die neue Ästhetik.

Glück – früher bedeutete das für Patienten die Kombination aus Funktionalität und Schmerzfreiheit. Längst ist der ästhetische Anspruch hinzugekommen und steht im Fokus des Interesses. Denn:

Natürlich schöne Zähne sind längst wichtige Statussymbole; sie verkörpern Werte wie Gesundheit, Leistungsfähigkeit, Modernität. Kurzum: Sie versinnbildlichen das Versprechen von Glück und Erfolg. Nicht allein für den Patienten auch für den Zahnarzt und Zahntechniker.

Zunehmend entwickelt sich Ihre Ästhetik-Kompetenz zum differenzierenden Erfolgsfaktor, mit dem neue Kunden- und Ertragspotenziale erschlossen werden. Was zählt, ist: kontinuierlich hohe Qualität in puncto Ästhetik.

Daher umfasst Venus als erste und einzige Marke sowohl Kompositwerkstoffe für den Zahnarzt als auch Keramikwerkstoffe für den Zahntechniker. So werden zukünftig behandlungsübergreifend gleichermaßen ästhetische wie natürliche Restaurationen hinsichtlich Farbe und Lichtdynamik erzielt. Anders gesagt:

Venus setzt neue Maßstäbe in der Zahnästhetik.



Venus® –
Mehr als perfekt.

Der letzte Schliff für Ihr nächstes restauratives Meisterstück

Mit Venus können Sie Ihren Patienten naturgetreue Restaurationen anbieten, die aufgrund der Eigenschaften von Venus äußerst langlebig sind. Das Universalkomposit ermöglicht es Ihnen, bei einfachster Handhabung Versorgungen von dauerhafter Festigkeit und Brillanz zu fertigen.

Mit Venus flow wurden die hervorragenden Eigenschaften von Venus nochmals gesteigert. Mit diesem aufeinander abgestimmten System können Sie sich bei Front- und Seitenzahnrestaurationen den größten Herausforderungen stellen.

Mit der reichhaltigen Farbpalette und dem einzigartigen Schichtkonzept kann jetzt jede Ihrer Restaurationen zu einem Meisterstück werden.

Venus® – Natürliche Restauration.

Nur Venus bietet den „Color Adaptive Matrix“-Effekt von Heraeus Kulzer. Es handelt sich um ein Konzept, bei dem die Brechungsindizes der Füllstoffe und Monomer-Matrix optimal aufeinander abgestimmt sind. Das Resultat dieses komplexen Mechanismus sind quasi unsichtbare Füllungs-ränder.

Aufgrund dieses Effekts kann Venus in einzigartiger Weise die Farbe der umgebenden Zahnhartsubstanz annehmen und zeigt eine hervorragende Natürlichkeit. Durch ultrafein gemahlene Füllstoffpartikel lässt sich darüber hinaus ein sehr guter Hochglanz erzielen, der dem von natürlichem Schmelz vergleichbar ist.

Universell einsetzbar

Venus – ein Füllungsmaterial mittlerer Viskosität mit außergewöhnlichen Handlingeigenschaften. Das Venus-Komposit ist sehr standfest, aber gleichzeitig geschmeidig und klebt nicht am Instrument. Das macht das Modellieren leicht und Ihre Arbeit effizienter. Aufgrund der sehr guten Polier- und Schichtbarkeit ist Venus ideal zur Rekonstruktion von Frontzähnen geeignet. Seine hohe Festigkeit und Abrasionsbeständigkeit machen es ebenfalls zum Material der Wahl für Seitenzahnfüllungen.

Fall 1:



Vorher



Nachher

Klinische Bilder: Prof. Dr. C.-P. Ernst, Universität Mainz

Fall 2:



Vorher



Nach Applikation von Venus flow



Nachher

Klinische Bilder: Prof. Dr. A. Cerutti, Universität Brescia, Italien

Venus® – Die Schönheit liegt in den Schichten.

Durch die Anwendung der Venus-Schichttechnik kann der Zahnarzt die umfassenden ästhetischen Vorteile ausschöpfen. Bei individueller Schichtung von Dentin-, Schmelz- und Inzismassen werden naturgetreue Restaurationen geschaffen, die sich perfekt an die umgebende Zahnschicht an anpassen.

Dentinmassen

Diese opaken Farben sorgen für die naturidentische Farbintensität (Chroma) der Restaurationen. Dentinmassen können auch ohne weitere Schichtung verwendet werden.

Schmelzmassen

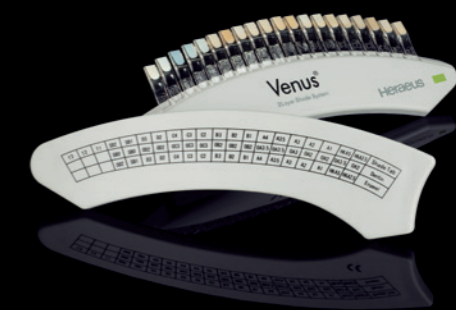
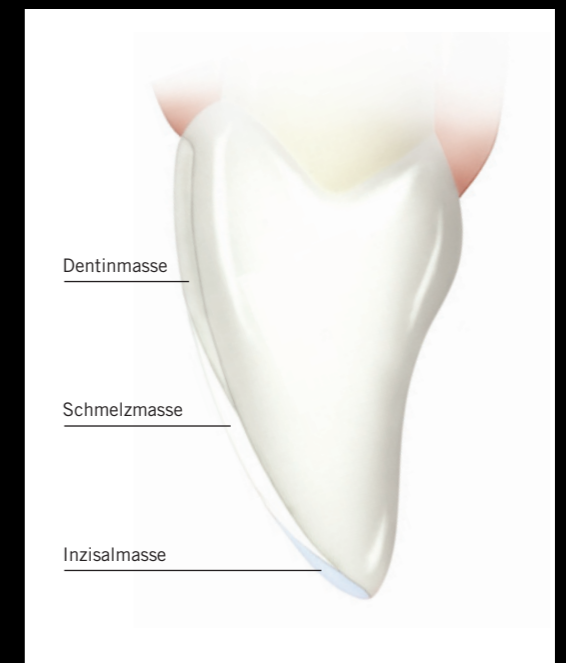
Die Schmelzmassen besitzen Farbintensitäten mittlerer Transparenz und sind in einer breiten Farbpalette erhältlich. Schmelzmassen können ohne weitere Schichtung verwendet werden oder mit Dentin- und transluzenten Farben zur Erzielung hochästhetischer Ergebnisse kombiniert werden.

Inzismassen

Diese transluzenten Farben haben die höchste Transparenz und geringste Farbintensität, um Restaurationen den krönenden Abschluss zu geben. Sie werden über die Schmelzmassen oder an der Inziskante geschichtet, um ein natürlicheres Erscheinungsbild zu schaffen.

Der 2Layer-Farbschlüssel aus Originalmaterial

Venus bietet einen 2-schichtigen Farbschlüssel, handgeschichtet aus Originalmaterial. Der Farbring besteht aus einer Basisschicht Dentinmasse, die an der Oberfläche mit Schmelzmasse überschichtet ist, um eine exakte Farbbestimmung entsprechend dem natürlichen Aufbau des Zahns vornehmen zu können. Gleichzeitig wird damit die endgültige Farbe der Restauration angezeigt, was die richtige Farbauswahl erleichtert. Eine leicht verständliche Tabelle hilft, die passende Farbschichtung zu bestimmen.

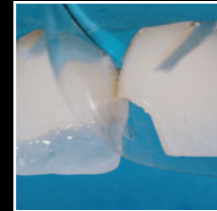


Klinische Bilder: Prof. Dr. A. Cerutti, Universität Brescia, Italien

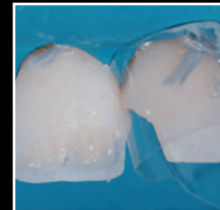
Venus® – Ästhetik in Perfektion.



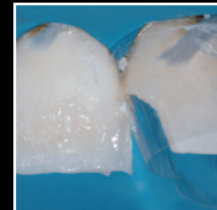
Ausgangssituation



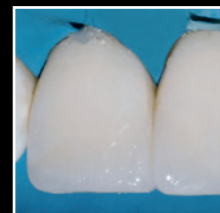
Nachahmung
palatinaler Schmelz
mittels transluzenter
Masse (T1)



Aufbringen opaken
Dentins (OA2)
zur Nachahmung der
Mamelonstruktur



Auftragen mehrerer
Inkremete
Schmelzschichten,
beginnend mit satteren
Farbtönen (A3) bis
hin zu helleren (A1)



Finale Schicht
mit transluzenter
Masse (T1)



Endergebnis
nach Politur

Mit den Venus-Farben lassen sich alle Variationen der natürlichen Zahnschichtung bestens imitieren. Die opaken Dentinfarben haben die höchste Farbintensität und sind ideal geeignet für den Aufbau verloren gegangener Zahnhartsubstanzbereiche, die eine Farb- oder Helligkeitsabdeckung erfordern. Dazu zählt auch der Dentinkern bei der Erstellung von Eckenaufbauten im Frontzahnbereich.

Optimalerweise beginnt man mit dem Aufbau eines Kerns aus Dentinmasse, welcher komplett mit einer gleichmäßigen Schicht aus Schmelzmasse überdeckt wird. Die Schmelzfarben bei Venus besitzen eine mittlere Farbintensität und sind in einer breiten Palette gebräuchlicher Farben erhältlich.

Die transluzenten Massen besitzen die geringste Farbintensität und die höchste Transluzenz. Die Farbe T1 besitzt eine kühle Farbschattierung und eignet sich für gebleichte Zähne sowie für die Imitation stark transluzenter Inzisalkanten. T2 mit einem warmen Farbton und T3 als neutrale transluzente Masse eignen sich hervorragend für die Zahnfarben im gängigen Farbbereich.

Venus® – Langlebige Ästhetik.

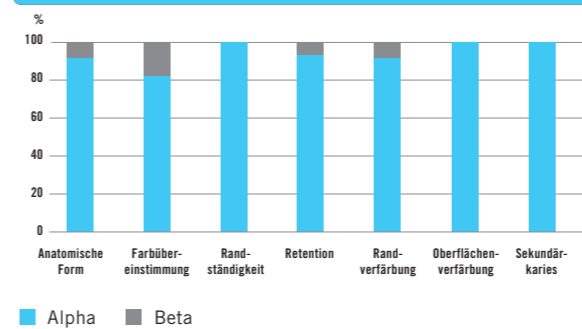
Es liegen 2-Jahres-Ergebnisse zu Venus in klinischen Studien an der Universität, Leipzig und der University of Loma Linda, USA vor. Beide belegen die sehr gute klinische Bewährung und Langlebigkeit von Venus-Restaurationen. In der Studie an der University of Loma Linda, USA erzielte Venus in allen untersuchten Kriterien sehr gute (Alpha/Code A) oder gute (Beta/Code B) Ergebnisse.

40 der ursprünglich 53 gelegten Füllungen (Klassen III, IV, V, Diastema-Schluss, Veneers) konnten nach 2 Jahren nachuntersucht werden.

Schlussfolgerung:

„Das Feinstpartikelhybrid-Komposit Venus ist eine sehr gute Wahl für Frontzahnrestorationen.“

Ergebnisse der University of Loma Linda, USA



Zustand direkt nach
Füllungslegung



Nachkontrolle
nach 3 Jahren



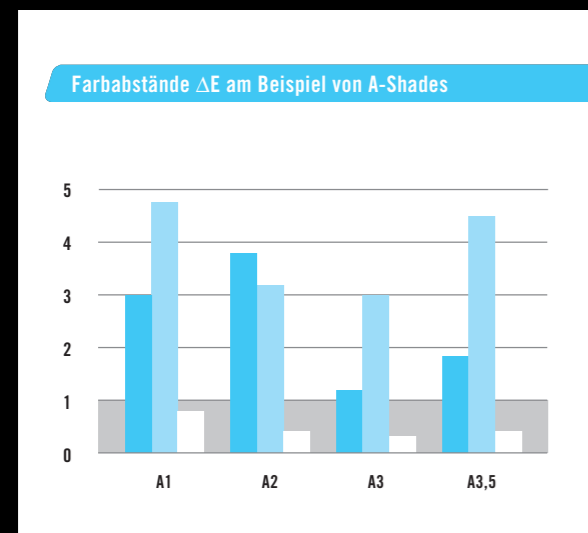
Venus® – Vielseitige Farbgebung.

Venus wird in 27 Farben und 3 Opazitäten angeboten – für präzise Farbanpassung und Maskierungen. Die Venus-Farbpalette beinhaltet Schmelz-, Dentin- und transluzente Farben ebenso wie Super-Bleach-Farben, die speziell für gebleichte Zähne entwickelt wurden.

Das Farbzusammenspiel von Venus und Venus flow
Die Farben von Venus flow sind optimal auf die Venus-Farben abgestimmt. Bei Venus flow können Sie zwischen 14 Farben in ebenfalls 3 Opazitätsstufen wählen, mit denen Sie hochästhetische Restaurationen erstellen können, die sich perfekt in das Bild der sie umgebenden Zähne einfügen.

Darreichungsformen	Schmelzfarben														Zwischen-Farben	Super-Bleach-Farben	Opake Dentinfarben						Inzisal-Farben	Venus flow	Baseliner White				
Venus	A1	A2	A3	A3.5	A4	B1	B2	B3	C2	C3	C4	D2	D3	HKA2.5	HKA5	SB1	SB2	OA2	OA3	OA3.5	OB2	OC3	OD2	SBO	T1	T2	T3	A2	
Master's Kit* (PLTs 5 x / 10 x 0,25 g)	■	■	■	■	■	■	■	■	■	■	■	■	■	■	■	■	■	■	■	■	■	■	■	■	■	■	■	■	■
Basic Kit (PLTs oder Spritzen)	■	■	■															■	■							■			
Spritzen Refill (Spritze 4 g)	■	■	■	■	■	■	■	■	■	■	■	■	■	■	■	■	■	■	■	■	■	■	■	■	■	■	■	■	■
PLTs Refill (PLTs 10 x / 20 x 0,25 g)	■	■	■	■	■	■	■	■	■	■	■	■	■	■	■	■	■	■	■	■	■	■	■	■	■	■	■	■	■
Venus flow	A1	A2	A3	A3.5	A4	B1	B2	B3	C2	C3	C4	D2	D3	HKA2.5	HKA5	SB1	SB2	OA2	OA3	OA3.5	OB2	OC3	OD2	SBO	T1	T2	T3		
Sortiment (4 Spritzen à 1,8 g)	■	■	■																										■
Spritzen Refill (Spritze 1,8 g)	■	■	■	■	■	■	■	■	■	■	■	■	■	■	■	■	■	■	■	■	■	■	■	■	■	■	■	■	■

PLT pro Packung: ■ 5 x 0,25 g ■ 10 x 0,25 g ■ 20 x 0,25 g (PLTs = vordosierte Kapseln zur Direktapplikation) * inkl. GLUMA® Desensitizer



Farbabstände ΔE am Beispiel von A-Farben

- Idealbereich „ΔE ≤ 1“
- Point 4/Point 4 flow;
- = Bereich nicht sichtbarer Farbunterschiede
- Tetric/Tetric flow;
- Venus / Venus flow

Die Grafik stellt die Farbabstände „ΔE“ dar. Ein geschultes Auge kann ein „ΔE ≤ 1“ erkennen. Der Optimalbereich liegt demnach bei „ΔE ≤ 1“. Venus und Venus flow werden nach exakt der gleichen Farbspezifikation hergestellt. Dadurch wird ein Optimum an Farbabstimmung im Idealbereich „ΔE ≤ 1“ erzielt. Die Farbmessungen erfolgten mit einem Messgerät Datacolor SF 600, Probendimensionierung 20 mm Durchmesser, 1 mm Dicke, Lichtart D 65, Blende 18 mm, Vermessung von jeweils 4 Farbprüfkörpern.

Quelle: interne Daten, Dokumentation vorhanden

Venus® flow – Steuerbare Konsistenz.

Durch Venus flow wird die Leistungsfähigkeit von Venus in den klinischen Situationen, in denen eine präzise Kontrolle nur durch ein fließfähiges Komposit erzielbar ist, optimal ergänzt. Durch die thixotropen Eigenschaften fließt Venus flow nur dann, wenn es mit einem Instrument bewegt wird. Diese variable Konsistenz erlaubt es Ihnen, jederzeit die Kontrolle über das Material zu behalten.

Die niedrige Viskosität macht Venus flow ideal geeignet für Anwendungen wie:

- Fissurenversiegelung
- Erweiterte Fissurenversiegelung
- Füllungen der Klasse V
- Minimalinvasive Füllungen der Klasse I und II im nicht kaukrafttragenden Bereich
- Minimalinvasive Füllungen der Klasse III
- Kleinflächige Reparatur von direkten und indirekten Restaurationen
- Schienung von Zähnen
- Kavitätenlining
- Befestigung von Brackets
- Kleinere Form- und Farbkorrekturen an Schmelz und Dentin

Die Leistungsfähigkeit, die Sie erwarten

Venus flow bietet neben der reinen ästhetischen Hochleistung eine Fülle positiver physikalischer Eigenschaften, um sicherzustellen, dass seine Leistungsfähigkeit Ihren Bedürfnissen genügt.

Venus flow enthält 62 Gewichtsprozent eines Bariumglases als anorganische Füllstoffe und basiert auf einer Bis-GMA/TEGDMA Matrix. Der geringe Füllstoffgehalt verbessert die Benetzbarkeit der Dentinoberfläche.

Venus flow ist röntgenopak, fluoridfreisetzend und abrasionsbeständig. Damit können Ihre Patienten sicher sein, dass ihre Restaurationen nicht nur schön, sondern auch langlebig sind.

Klinische Fallstudien

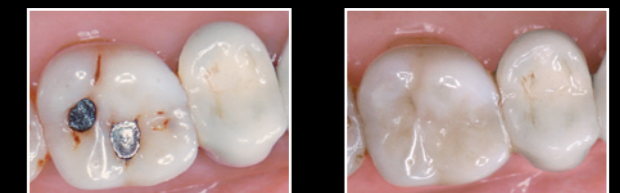
Fall 5:
Lückenschluss an Zähnen 12-22 (Venus OA2, A2, Venus flow T2)



Vorher

Nachher

Fall 6:
Minimalinvasive Versorgung an Zahn 16 (Venus flow, Venus OA3, A3)



Vorher

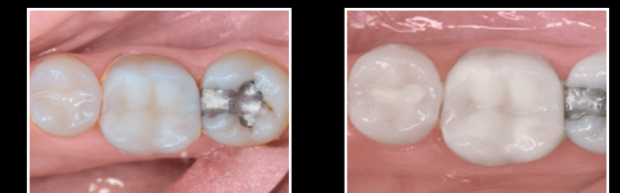
Nachher

Fall 7:
Neuversorgung insuffizienter Kompositfüllung an Zahn 46 (Venus flow Baseline, Venus SBO, OA2, A2)



Vorher

Baseliner



Nachher

Restauration nach 4 Jahren

Venus® und Venus® flow – Produktübersicht

Ästhetiker erwarten
hervorragende Eigenschaften.

Venus

Produkt	Art.-Nr.	Produkt	Art.-Nr.
Kits			
■ Basic Kit - Spritzen	66013214	■ PLT - T2	66008005
■ Basic Kit - PLT	66013213	■ PLT - T3	66008006
■ Master's Kit - PLT	66020511	■ PLT - HKA5	66007998
■ 2-Layer Shade Guide	66008711		
PLTs Inhalt je 20 x 0,25 g			
■ PLT - A1	66007979	Spritzen Inhalt je 4g	
■ PLT - A2	66007981	■ SYR - A1	66007366
■ PLT - A3	66007983	■ SYR - A2	66007367
■ PLT - A3.5	66007985	■ SYR - A3	66007368
■ PLT - B1	66007988	■ SYR - A3.5	66007369
■ PLT - B2	66008000	■ SYR - A4	66008156
■ PLT - C2	66007989	■ SYR - B1	66007370
■ PLT - OA2	66008012	■ SYR - B2	66007600
■ PLT - HKA2.5	66007996	■ SYR - B3	66007601
		■ SYR - C2	66007371
		■ SYR - C3	66008086
		■ SYR - C4	66007603
		■ SYR - D2	66007372
		■ SYR - D3	66008092
		■ SYR - OA2	66007410
		■ SYR - OA3	66008098
		■ SYR - OA3.5	66007597
		■ SYR - OB2	66007599
		■ SYR - OC3	66007602
		■ SYR - OD2	66007604
		■ SYR - SB1	66007608
		■ SYR - SB2	66007609
		■ SYR - SBO	66007411
		■ SYR - T1	66007373
		■ SYR - T2	66007605
		■ SYR - T3	66007606
		■ SYR - HKA2.5	66007596
		■ SYR - HKA5	66007598
PLTs Inhalt je 10 x 0,25 g			
■ PLT - A4	66008159		
■ PLT - B3	66008001		
■ PLT - C3	66008089		
■ PLT - C4	66008003		
■ PLT - D2	66007992		
■ PLT - D3	66008095		
■ PLT - OA3	66008016		
■ PLT - OA3.5	66007997		
■ PLT - OB2	66007999		
■ PLT - OC3	66008002		
■ PLT - OD2	66008004		
■ PLT - SB1	66008008		
■ PLT - SB2	66008009		
■ PLT - SBO	66008014		
■ PLT - T1	66007995		

Venus flow

Produkt	Art.-Nr.	Produkt	Art.-Nr.
Kits			
■ Venus flow Sortiment (4 x 1,8g)	66014561		
Spritzen Inhalt je 1,8g			
■ Venus flow - A1	66014562	■ Venus flow - B2	66014568
■ Venus flow - A2	66014563	■ Venus flow - B3	66014569
■ Venus flow - A3	66014565	■ Venus flow - OA2	66014570
■ Venus flow - A3.5	66014566	■ Venus flow - SB1	66014571
■ Venus flow - A4	66014567	■ Venus flow - SB2	66014572
		■ Venus flow - SBO	66014573
		■ Venus flow - T2	66014575
		■ Venus flow - Baseline White	66014574
		■ Venus flow - HKA2.5	66014564

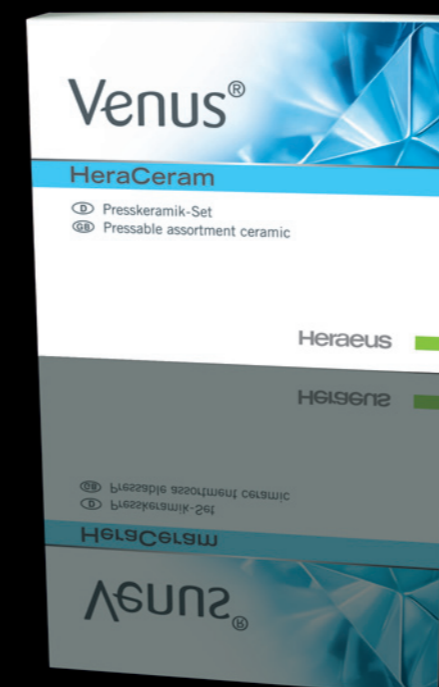
Vitalität durch Anpassung

Ausgewählte Rohstoffe und ein innovatives Produktionsverfahren statten Venus HeraCeram mit außergewöhnlichen lichteoptischen Eigenschaften aus, die das Erscheinungsbild natürlicher Zähne einschließlich der dynamischen Wechselwirkung von Fluoreszenz und Opaleszenz perfekt wiedergibt und den Venus-Restaurationen höchste Natürlichkeit/Ästhetik verleiht.

Oberflächen, die begeistern

Venus HeraCeram schützt den Antagonisten, weil ihre Oberfläche äußerst dicht und glatt ist. Sie ist leicht auf Hochglanz polierbar und sorgt durch ihre herausragende Oberflächengüte für geringsten Abrasionsverlust. Das garantiert auch die hohe Plaquesresistenz und Gingivafreundlichkeit.

Weitere Informationen zu den einzigartigen Eigenschaften der Keramiken von Venus finden Sie in den Produktfoldern.



Nur bei den Marken Venus und GLUMA handelt es sich um eingetragene Markenzeichen von Heraeus Kulzer.

Kontakt in Deutschland

Heraeus Kulzer GmbH

Grüner Weg 11
63450 Hanau
Phone 0800 43 72 33 68
Fax 06181-35 59 85
info.dent@heraeus.com
www.heraeus-kulzer.com

Kontakt in Österreich

Heraeus Kulzer Austria GmbH

Nordbahnstr. 36/2/4/ Top 4.5
1020 Wien
Phone +43 1.408.09.41
Fax +43 1.408.09.41-70
officehkat@heraeus.com
www.heraeus-kulzer.at

Kontakt in der Schweiz

Heraeus Kulzer Switzerland AG

Ringstrasse 15A
8600 Dübendorf
Phone +41 43.333.72-50
Fax +41 43.333.72-51
officehkch@heraeus.com
www.heraeus-kulzer.ch