

Die Venus Bulk Fill Intro Kits beinhalten alle Materialien, die Sie zum Einstieg in die Bulk-Füllungstechnik benötigen:

- **Bonding:** iBOND Self Etch oder iBOND Total Etch
- **Basisfüllung:** Venus Bulk Fill
- **Finale Schicht:** Venus Diamond

Produkt	Artikelnummer
<ul style="list-style-type: none"> ■ Venus Bulk Fill PLT Intro Kit A2 + iBOND Self Etch 15 PLTs à 0,2 g Venus Bulk Fill – Universalfarbe, 5 PLTs à 0,25 g Venus Diamond A2, 1 x 2 ml Flasche iBOND Self Etch 	66044745
<ul style="list-style-type: none"> ■ Venus Bulk Fill PLT Intro Kit A2 + iBOND Total Etch 15 PLTs à 0,2 g Venus Bulk Fill – Universalfarbe, 5 PLTs à 0,25 g Venus Diamond A2, 1 x 2 ml Flasche iBOND Total Etch 	66044744
<ul style="list-style-type: none"> ■ Venus Bulk Fill PLT Refill 10 PLTs à 0,2 g Venus Bulk Fill – Universalfarbe 	66044743
<ul style="list-style-type: none"> ■ Venus Bulk Fill Syringe Intro Kit A2 + iBOND Self Etch 3 x 1,8 g Spritzen Venus Bulk Fill – Universalfarbe, 5 PLTs à 0,25 g Venus Diamond A2, 1 x 2 ml Flasche iBOND Self Etch 	66046791
<ul style="list-style-type: none"> ■ Venus Bulk Fill Syringe Intro Kit A2 + iBOND Total Etch 3 x 1,8 g Spritzen Venus Bulk Fill – Universalfarbe, 5 PLTs à 0,25 g Venus Diamond A2, 1 x 2 ml Flasche iBOND Total Etch 	66046792
<ul style="list-style-type: none"> ■ Venus Bulk Fill Syringe Intro Kit A3 + iBOND Self Etch 3 x 1,8 g Spritzen Venus Bulk Fill – Universalfarbe, 5 PLTs à 0,25 g Venus Diamond A3, 1 x 2 ml Flasche iBOND Self Etch 	66046793
<ul style="list-style-type: none"> ■ Venus Bulk Fill Syringe Intro Kit A3 + iBOND Total Etch 3 x 1,8 g Spritzen Venus Bulk Fill – Universalfarbe, 5 PLTs à 0,25 g Venus Diamond A3, 1 x 2 ml Flasche iBOND Total Etch 	66046794
<ul style="list-style-type: none"> ■ Venus Bulk Fill Syringe Refill 1 x 1,8 g Spritze Venus Bulk Fill – Universalfarbe 	66046795



Anmerkungen:
Alle Diagramme und Überschriften zu Studien wurden von Heraeus Kulzer erstellt. Alle Studien wurden auszugsweise wiedergegeben. Die Zitate sind teilweise übersetzt. Die Angaben über Heraeus Produkte basieren auf umfangreichen Messungen aus Produktion, Forschung und Anwendungstechnik. Heraeus, iBOND und Venus sind eingetragene Warenzeichen von Heraeus Kulzer. SDR Smart Dentin Replacement, Filtek Supreme XT, Esthet-X HD, Tetric EvoCeram, Premise, Filtek Supreme XT Flow, Esthet-X Flow, Tetric EvoFlow, Revolution Formula 2, Grandio, Grandio Flow, Herculite XRV Ultra sind keine eingetragenen Warenzeichen von Heraeus Kulzer.

Kontakt in Deutschland
Heraeus Kulzer GmbH
Grüner Weg 11
63450 Hanau
Tel.: 0800 43 72-522
Fax 0800 43 72-329
info.dent@heraeus.com
www.heraeus-dental.com

Kontakt in Österreich
Heraeus Kulzer Austria GmbH
Nordbahnstr. 36/2/4/ Top 4.5
1020 Wien
Tel.: +43 (0) 1 408 09 41
Fax +43 (0) 1 408 09 41-70
officehkat@heraeus.com
www.heraeus-dental.com

Kontakt in der Schweiz
Heraeus Kulzer Schweiz AG
Ringstrasse 15A
8600 Dübendorf
Tel.: +41 (0) 43 333 72-55
Fax +41 (0) 43 333 72-51
officehkch@heraeus.com
www.heraeus-dental.com



66044745 108 11



Venus® Bulk Fill

Einfach, schnell
– sicher!

Venus Diamond ist in einer breiten Farbpalette und wie iBOND Self Etch bzw. iBOND Total Etch in verschiedenen Verpackungseinheiten erhältlich.
Bitte kontaktieren Sie Ihren Handelspartner oder Ihren zuständigen Außendienstmitarbeiter von Heraeus.

Venus Bulk Fill ist ein schrumpfkraftreduziertes, fließfähiges Komposit für die einfache, schnelle und sichere Restauration von Seitenzahnfüllungen mit der Bulk-Füllungstechnik.

Einfach, schnell – sicher!

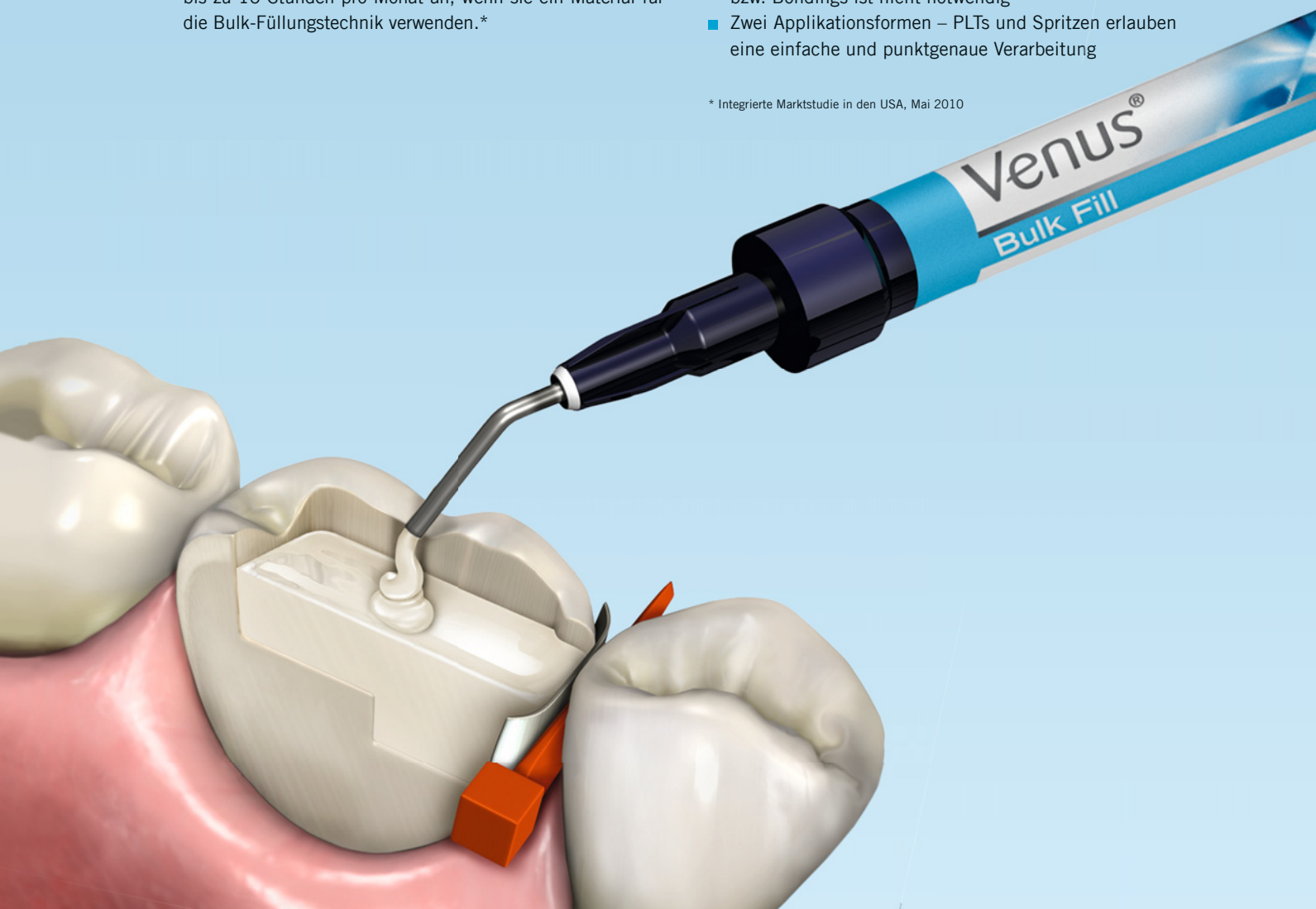
Venus Bulk Fill kann für Basisfüllungen oder als Kavitätenliner in Schichtstärken bis 4 mm unter einer 2 mm dünnen Schicht Universalkomposit verwendet werden, wodurch Zeit und Kosten pro Restauration gegenüber der komplexen, traditionellen Schichttechnik reduziert werden.

82% der befragten Zahnärzte gaben ein Zeitersparnis von bis zu 10 Stunden pro Monat an, wenn sie ein Material für die Bulk-Füllungstechnik verwenden.*

Venus Bulk Fill bietet:

- Eine einfache Füllungstechnik in Inkrementen bis 4 mm bei Kavitäten der Klasse I und II – eine komplexe und zeitaufwendige Schichtung in 2 mm Inkrementen ist nicht notwendig
- Perfekte Fließ Eigenschaften für eine einfache Abdeckung des Kavitätenbodens und Adaption an die Kavitätenwände
- Niedrige Schrumpfkraft für langlebige Restaurationen
- Hohe Röntgenopazität für eine zuverlässige Diagnose
- Kompatibel zu Bondings und Kompositen auf (Meth)Acrylatbasis – der Wechsel des vertrauten Komposits bzw. Bondings ist nicht notwendig
- Zwei Applikationsformen – PLTs und Spritzen erlauben eine einfache und punktgenaue Verarbeitung

* Integrierte Marktstudie in den USA, Mai 2010



Physikalische Eigenschaften	Venus Bulk Fill Universalfarbe	SDR Smart Dentin Replacement Universalfarbe
Aushärtungstiefe [mm] (ISO 4049)	6,2	4,0
Schrumpfkraft [MPa] (Schrumpfkraft nach 24 h, photoelastische Messung)	3,4	3,6
Druckfestigkeit [MPa]	331	233
Biegebruchfestigkeit [MPa]	120	120
Radiopazität [%-Al] (ISO 4049)	300	240
3-Körper-Abrasion [µm] (ACTA-Methode, Mohn, 300.000 Zyklen) [mm ³]	32 0,31	41 0,39
Verarbeitungszeit [s] (ISO 4049)	80	50
Konversionsrate [%] (Blaulicht; 600 mW/cm ² ; 20 Sek., FTIR-Spektrometer)	55	49

Quelle: Heraeus Kulzer F&E, Wehrheim, Deutschland. Unveröffentlichte Daten. Dokumentation vorhanden.

Venus Bulk Fill Klasse I



Entfernen der Amalgamrestauration und Präparation der Klasse I Kavität.



Durch die idealen Fließ Eigenschaften von Venus Bulk Fill ist ein nachträgliches Korrigieren mit Instrumenten nicht notwendig. Die 4 mm Schicht Venus Bulk Fill wird für 20 Sekunden lichtgehärtet.



iBOND Self Etch, das bewährte All-in-One Adhäsiv mit hoher Haftkraft von Heraeus, wird aufgetragen und für 20 Sekunden einmassiert.



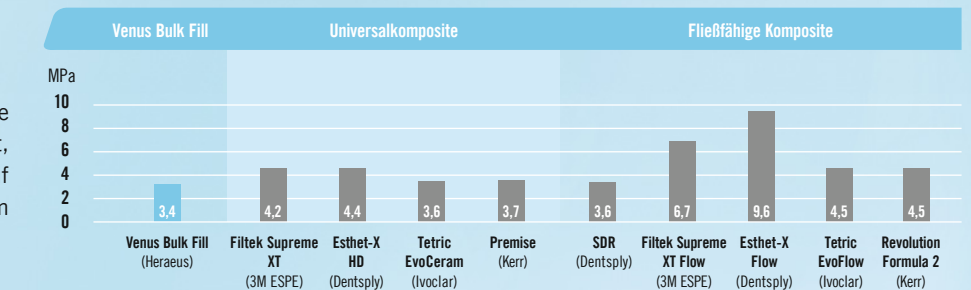
Eine letzte, 2 mm dicke Schicht Venus Diamond der Farbe A2 wird appliziert und an die Ränder der Restauration adaptiert. Anschließend wird Venus Diamond für 20 Sekunden lichtgehärtet.

Venus Bulk Fill ist wissenschaftlich geprüft

Venus Bulk Fill ermöglicht langlebige Seitenzahnrestauration und wurde klinisch hinreichend auf seine Leistungsfähigkeit getestet.

Schrumpfkraft

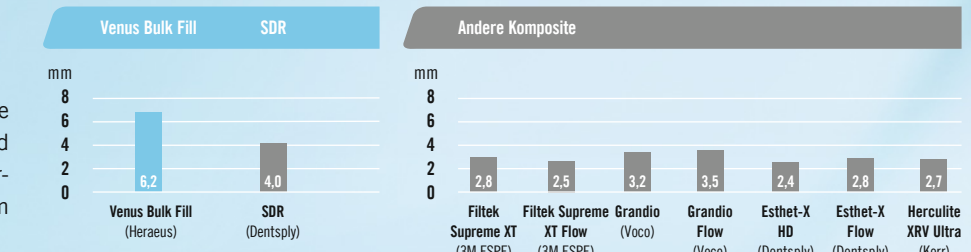
Das Ergebnis
Venus Bulk Fill zeigt eine reduzierte Schrumpfkraft, die die internen Kräfte auf die Verbundflächen mit dem Bonding minimiert.



Quelle: Heraeus Kulzer F&E, Wehrheim, Deutschland. Unveröffentlichte Daten. Dokumentation vorhanden.

Aushärtungstiefe

Das Ergebnis
Venus Bulk Fill bietet eine hohe Aushärtungstiefe und Sicherheit bei der Polymerisation von bis zu 4 mm dicken Schichten.

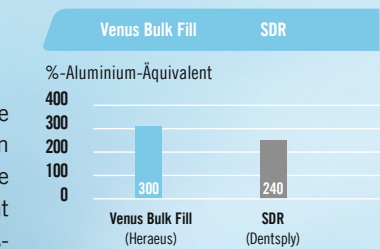


Quelle: Heraeus Kulzer F&E, Wehrheim, Deutschland. Unveröffentlichte Daten. Dokumentation vorhanden.

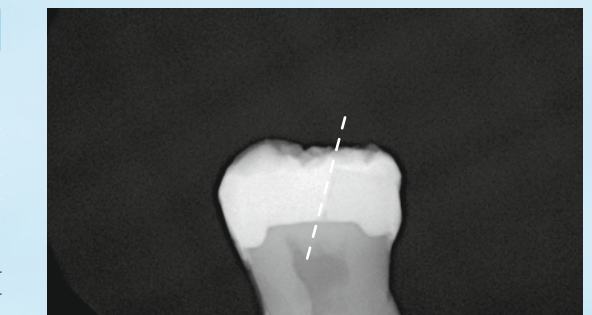
Quelle: ADA Professional Product Review, Frühling 2010, Volume 5, Issue 2 sowie technische Daten laut Angabe der Hersteller.

Röntgenopazität

Das Ergebnis
Venus Bulk Fill weist eine Aluminium-Äquivalenz von 300% auf. Diese hohe Röntgenopazität ermöglicht eine genaue und zuverlässige Diagnose.



Quelle: Heraeus Kulzer F&E, Wehrheim, Deutschland. Unveröffentlichte Daten. Dokumentation vorhanden.



Venus Bulk Fill SDR