

édito

Que nous présage cette fin d'année 2009 ?

Nous n'allons pas manquer de sujets de préoccupation, tels que les risques de pandémie ou la durée de la crise économique et ses conséquences.

Dans ce contexte, c'est incontestablement de valeurs sûres et de confiance dont nous avons tous besoin. Les patients - que nous sommes tous - deviennent plus soucieux de leur apparence dans leur vie professionnelle et sociale, ils ont besoin d'être convaincus de leurs choix en matière de santé.

Si sur le marché, les nombreux produits et solutions destinés à votre activité sont de plus en plus attractifs, nous savons tous qu'à terme seuls les meilleurs resteront ! La stabilité d'Heraeus, groupe familial allemand, sa persévérance dans le développement de réelles innovations, la qualité constante de ses produits ainsi qu'un service à la hauteur de vos exigences, représentent aujourd'hui plus que jamais une garantie de sérieux et de sécurité pour vous et vos patients.

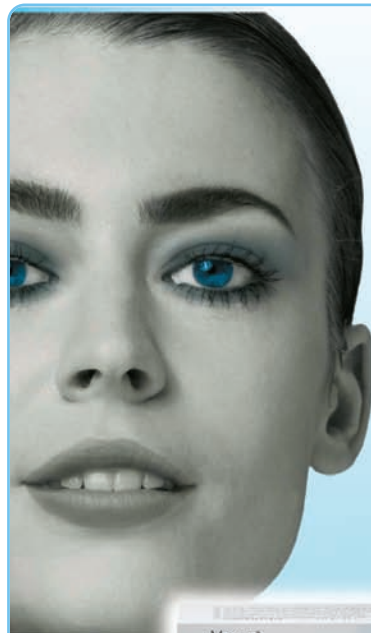
Bonne lecture !

Thierry Buisson, Directeur commercial



sommaire

● Adhésifs SAM1 et M&R2	2
● Cas clinique	3
● Venus : l'esthétique à "décrocher la lune"	4
● Venus Diamond : La nouvelle classe de restaurations	5
● Flexitime, les nouveautés "Best of the Best" de la rentrée	6 & 7
● Sopira, instruments d'anesthésie	8
● Concept de dents prothétiques : Pala Mix & Match	8



La Classe Diamant

Dans ce numéro, découvrez la grande nouveauté de l'année 2009 : Venus Diamond, un tout nouveau matériau de restauration commercialisé partout en Europe et aux Etats-Unis depuis janvier.

Après des années de recherche, Heraeus a réussi à mettre au point une toute nouvelle génération de matériau dont on n'a pas fini d'entendre parler dans les cabinets dentaires du monde entier.

Le pari ? S'échapper de la chimie traditionnelle, celle du BIS-GMA (ou résine de Bowen) pour explorer d'autres types de matrice possibles, permettant de combiner plus efficacement faible rétraction et excellentes propriétés mécaniques. Avec une composition à base de TCD-Uréthane, c'est désormais chose faite. Et le tour de force, c'est que ce nouveau matériau est totalement compatible avec les adhésifs amélo-dentaires conventionnels présents sur le marché.

Avec plus de 6.000 restaurations réalisées avant sa mise sur le marché, Venus Diamond a joué la carte de la sécurité.

Exceptionnel. Simple. Sûr.

A découvrir absolument.



SAM1 ou M&R2 ?

En matière de collage de composites, êtes vous pour l'utilisation d'un système automordant, ou bien préférez vous mordancer et rincer d'abord avant d'utiliser un adhésif prêt à l'emploi ? Quelle que soit votre méthode de travail, Heraeus a la solution : iBOND

■ iBOND Self Etch, adhésif automordant SAM1

Un seul flacon, prêt à l'emploi, s'appliquant en une seule couche, avec des valeurs d'adhérence comparables aux systèmes plus classiques, il mordance, apprête, colle et désensibilise en une seule étape, offrant une manipulation facile, simple et sûre.

En flacon de 4 ml ou en PLT (unidose), il se conserve à température ambiante.

À noter : la nouvelle dosette ergonomique, de couleur rouge, plus stable et plus facile d'utilisation.

Mise en œuvre étape par étape



Bien agiter



Verser



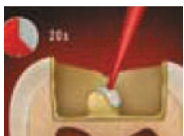
Refermer immédiatement



Tremper l'applicateur



Appliquer en une couche en commençant par l'émail, puis la dentine



Masser pendant 20 secondes



Sécher à la seringue à air



Surface brillante (sinon appliquer une couche supplémentaire)



Photo-polymériser pendant 20 secondes



OU



■ iBOND Total Etch, adhésif M&R2

S'applique en une seule couche, après un mordantage suivi d'un rinçage. Sa viscosité adaptée grâce à l'inclusion de nano-charges permet la réalisation d'un film homogène et étanche sur l'émail et la dentine. En plus de ses performances en matière de collage, iBOND Total Etch désensibilise les zones hypersensibles de la dent.

En flacon de 4 ml ou en PLT (unidose), il se conserve à température ambiante.

iBOND Etch 35 Gel, agent de mordantage en seringue, de couleur bleue, permet la mise place sûre et précise du gel sur la zone à mordancer.



OU



Mise en œuvre étape par étape



Mordancer l'émail 20 s. et la dentine 15 s.



Rincer à l'eau pendant 20 s.



Sécher à la seringue à air



Agiter



Verser



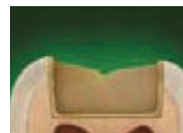
Refermer immédiatement



Tremper l'applicateur



Appliquer en une couche en commençant par l'émail, puis la dentine



Laissez agir 15 s.



Sécher à la seringue à air



Surface brillante (sinon appliquer une couche supplémentaire)



Photo-polymériser pendant 20 secondes

Obturations de dents lactéales

Expérimentation d'un adhésif auto-mordant de Heraeus pour des soins dentaires chez l'enfant.

Dr A. Jablonski-Momeni, Dr S. Dressler et Pr R. Stoll, Marburg (Allemagne)

Les matériaux d'obturation modernes tels que les composites ou les compomères remplissent aujourd'hui les exigences requises pour un matériau d'obturation des dents lactéales. Outre le composite lui-même, le collage à la dent a aussi une influence capitale sur la qualité et la pérennité de l'obturation.

Spécialement avec les enfants, on a besoin de procédures simples et rapides. Les adhésifs auto-mordants comme le iBOND Self Etch de Heraeus, un adhésif de 7^{ème} génération commercialisé depuis 2007, apportent dans les soins odontologiques aux enfants un gain de temps appréciable sans que la qualité et la pérennité des obturations n'en pâtisse, car les trois étapes du mordantage, de l'apprêt et du collage s'effectuent en un seul temps.

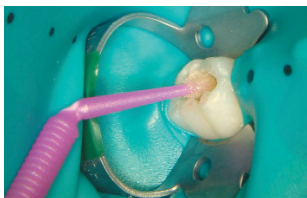
Les vues cliniques montrent l'utilisation de iBOND Self Etch sur une dent de lait. Ce produit est tout à fait utilisable pour des obturations concernant des enfants. La durée de la séquence est plus courte, comparée aux systèmes adhésifs conventionnels, car les rinçages et séchages répétés sont évités grâce au système à une étape.



Lésion carieuse sur la 85 chez une patiente âgée de huit ans.



Après une anesthésie locale et le choix de la teinte, une digue a été posée et le tissu carieux a été éliminé.



Du iBOND Self Etch est placé à l'aide d'un applicateur d'abord sur l'émail, puis sur la dentine, puis on le laisse agir pendant 20 secondes en frottant.



La restauration de classe I est effectuée avec du composite Venus (Heraeus) en technique de stratification.



La digue a été déposée et l'occlusion contrôlée. Puis l'obturation a été polie.



Vue post-opératoire de l'obturation de la 85 à trois semaines.

Source : Die Zahnarzt Woche du 28 janvier 2009, édition 5/09.



iBOND®

Adhésifs amélo-dentinaires

Le choix vous appartient



SAM 1
Automordant

OU



M&R 2
Mordantage suivi
d'un rinçage

NOUVEAU !

Heraeus, Division dentaire

N° Azur 0 810 813 250
Coût appel local

www.iBOND-info.com
dentaire@heraeus.com

iBOND®

Un point c'est tout

Venus Diamond, la nouvelle classe de restaurations



■ Composite antéro-postérieur de dernière génération

Le retrait de polymérisation conduit souvent à terme à la perte de l'étanchéité des restaurations directes en composite... il peut également entraîner des fractures de l'émail.

Venus Diamond constitue à lui seul une classe à part. Plus de 5 années de recherches ont abouti à la mise au point d'un matériau véritablement unique, sa matrice chimiquement nouvelle (TCD Uréthane) le dote d'une structure moléculaire associant une résistance mécanique extrêmement élevée à une rétraction minimale. Cette nouvelle formulation est évidemment compatible avec les systèmes adhésifs amérodentaires usuels.

La résistance à l'abrasion obtenue en combinant différentes charges dont la taille varie de 5nm à 20µm ainsi que l'absorption des contraintes par le matériau contribuent pour une large part à la longévité des restaurations réalisées avec Venus Diamond.

En matière de prise de la teinte en bouche, difficile de faire plus simple... 23 masses sont disponibles, réparties en 3 opacités distinctes : Dentine (Opaque Dentine), Email (Universal) et Incisal. Un teintier en composite facilite le choix de la teinte en bouche. Si le praticien n'opte pas pour la technique de stratification, il lui suffira d'utiliser les masses Universal.

À la manipulation, Venus Diamond vous séduira également par sa consistance plutôt ferme.



Cas clinique



Les trois niveaux d'opacité de Venus Diamond reproduisent parfaitement les différentes structures de la denture naturelle.

Source: Pr A. Cerutti, Université de Brescia (Italie)

FLEXITIME : prenez votre temps !

Comment concilier un temps de travail à la carte et un temps de prise rapide en bouche ? C'est le tour de force réalisé par les chimistes de Heraeus en 2001.

Quatre ans plus tard, Flexitime était élu « Best of the Best » par The Dental Advisor.

Que vous preniez vos empreintes en un temps ou en deux temps, plus besoin d'avoir en permanence plusieurs viscosités de matériaux en plusieurs temps de prise au cabinet.

En effet, vous disposez de 1 min à 2 min 30 de temps de manipulation, **à votre guise** : c'est au moment de l'insertion du porte-empreinte en bouche que débute la prise. Et le temps de prise est invariablement rapide.

Flexitime est disponible en 3 différents systèmes de mélange : manuel, en pistolet mélangeur et en mélangeur automatique.

Flexitime Putty est suffisamment ferme pour pousser le matériau de correction en wash technique et suffisamment soft pour ne pas chasser le matériau de basse viscosité en double mélange. Un seul matériau Putty suffit donc. Flexitime Putty existe en pots (mélange manuel) et en cartouche Dynamix (mélange en machine).



Flexitime Correct flow est le matériau de correction utilisable en un ou deux temps. Doté d'une thixotropie développée, il reste là où vous le souhaitez et reproduit fidèlement tous les détails.

Flexitime Dynamix

Les viscosités Putty, Heavy et Monophase de Flexitime sont toutes disponibles en cartouches rigides 380ml.

■ La machine Dynamix

Les avantages du mélange en machine sont nombreux :

- Mélange homogène, précis, sans bulles, constant
- Pas de perturbation de prise due au soufre des gants ou des mains

La machine Dynamix offre en plus...

- Deux vitesses d'extrusion sélectionnables
- Une pression d'extrusion adaptée automatiquement à chaque viscosité
- Un indicateur de niveau de remplissage de la cartouche
- Un panneau de commande clair et concis
- Un capot transparent, très pratique



Flexitime Light Flow & Flexitime Medium Flow

Basés sur le Flexitime Correct Flow existant, Flexitime Light Flow et Medium Flow sont deux nouvelles basses viscosités de la gamme Flexitime. Elles bénéficient de propriétés physiques améliorées et se déclinent en deux consistances thixotropes pour s'adapter à chaque technique d'empreinte et selon les préférences de chacun.

Principaux avantages de Flexitime Light Flow & Flexitime Medium Flow :

- Hydrophilie supérieure, comparable à celle d'un polyéther, pour un excellent comportement dans le sulcus
- Solidité remarquable, pour empêcher le déchirement des fanons et la déformation lors de la désinsertion
- Reproduction fidèle des détails de surface, pour des prothèses parfaitement ajustées

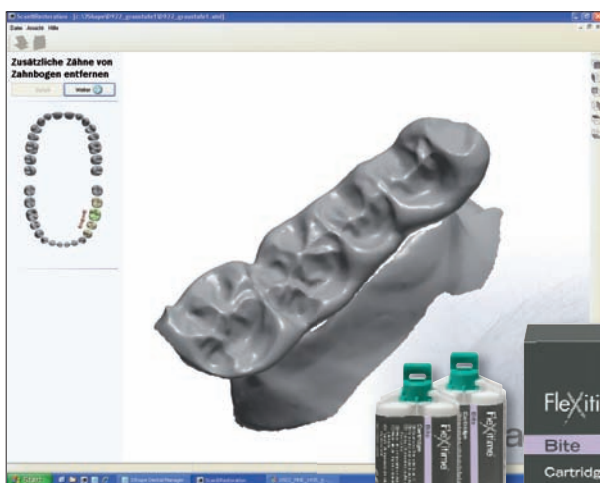
Indications

La gamme Flexitime est parfaitement harmonisée et complète. Ses différentes viscosités peuvent être associées entre-elles pour tous types d'empreintes à réaliser en fonction de chaque situation clinique.

Flexitime s'adapte aux préférences du praticien.



Matériau d'empreinte / Technique d'empreinte	Indication			
	Empreintes de couronnes & bridges	Empreintes d'inlay / onlay	Empreintes de situation / d'implants	Empreintes fonctionnelles
Flexitime® Easy Putty & Dynamix Putty pour les empreintes sandwich et en deux temps associé au Light Flow / Correct Flow / Medium Flow	● ● ● ●	● ● ● ●		
Flexitime® Heavy Tray & Dynamix Heavy Tray pour les empreintes en deux temps ou en double mélange associé au Light Flow / Correct Flow / Medium Flow	● ● ● ●	● ● ● ●	●	
Flexitime® Monophase & Dynamix Monophase pour les empreintes en un temps / en technique monophase	●	●	●	●



Flexitime Bite SPÉCIAL CFAO

Que serait une prise d'empreinte parfaite si l'enregistrement de l'occlusion laissait à désirer ?

La réalisation de prothèses avec le recours à la technologie CAD-CAM est séduisante, mais la simplicité apparente ne doit pas faire perdre de vue quelques contraintes incontournables.

Pour éviter d'avoir recours au poudrage, Heraeus a développé Flexitime Bite, un matériau d'enregistrement de l'occlusion directement scannable. Néanmoins, Flexitime Bite peut également être utilisé pour les enregistrements classiques de l'occlusion.



SOPIRA : la nouvelle marque de la gamme « anesthésie » de Heraeus

Dans la continuité de la stratégie de marques développée par Heraeus depuis deux ans, les seringues et aiguilles de Heraeus sont dorénavant réunies sous la marque SOPIRA.

■ Une ergonomie adaptée aux habitudes de chaque praticien

Conçue pour la réalisation d'anesthésies confortables, la seringue **SOPIRA Ject**, en acier inoxydable, associe ergonomie et modernité de la forme. Utilisable avec aspiration, son piston est muni d'un ingénieux système d'ergots rétractables. Elle se décline en :

- **SOPIRA Ject**, seringue à basculement
- **SOPIRA Ject vario**, seringue à embout interchangeable



■ L'efficacité n'a jamais été aussi belle

SOPIRA Citoject permet de réaliser des anesthésies intraligamentaires sans stress, grâce au contrôle de la quantité et de la pression du liquide administré. Elle procure une **anesthésie rapide et efficace**, même sur les premières molaires mandibulaires. Ne nécessitant l'usage que de peu de liquide, elle est particulièrement indiquée pour les soins aux enfants ou pour les patients présentant des troubles cardiaques. Elle est disponible en deux versions :

- **SOPIRA Citoject en aluminium**
- **SOPIRA Citoject en acier inoxydable**

■ La seringue classique

SOPIRA Carpule est une seringue classique, proposée en deux modèles :
SOPIRA Carpule avec aspiration
SOPIRA Carpule sans aspiration

La facilité et le confort de l'injection

Les **aiguilles SOPIRA Carpule** sont caractérisées par la **qualité de l'acier** utilisé pour leur fabrication et par **le soin apporté à la réalisation de leur triple biseau**. Elles sont compatibles avec toutes les seringues courantes. Les aiguilles SOPIRA Carpule sont présentées en simple ou double emballage.

Les **aiguilles SOPIRA Carpule Free Flow** possèdent en outre une lumière plus grande tout en gardant un diamètre externe standard, ce qui favorise le passage du liquide avec moins de pression, et procurent donc plus de confort au patient et au praticien.

CONCEPT DE DENTS PROTHÉTIQUES

PALA MIX&MATCH: la solution pour chaque situation clinique

Les dents Heraeus sont combinables au cas par cas

Le système **PALA Mix&Match** permet maintenant la combinaison des gammes de dents **Premium** et **Mondial** de Heraeus : un même matériau résistant à l'abrasion, un même procédé de fabrication, mais des morphologies et des répartitions de masses différentes pour ces deux gammes combinables entre-elles. En résumé, c'est la solution adaptée à chaque situation clinique.

Les dents **Premium**, grâce à leurs formes naturelles et anatomiques, constituent ce qui se fait de mieux en matière d'esthétique. Le renforcement des masses transparentes sur les faces vestibulaires et proximales favorise la circulation de la lumière.

Les dents **Mondial** se distinguent par leur grande fonctionnalité et leur facilité de montage. Leur matériau et leur procédé de fabrication communs permettent leur combinaison en toute liberté. Leur teintier de référence est identique.

Le système **PALA Mix&Match** constitue vraiment une avancée significative pour la réalisation de prothèses dentaires hautement esthétiques.

Parlez-en à
votre prothésiste
dentaire



PALA®

Liaisons est une édition de :
Heraeus, Division Dentaire
Villebon - B.P. 630
91945 Courtabœuf Cedex
Tél. : 01 69 18 48 85
Fax : 01 69 28 78 22
e-mail : dentaire@heraeus.com

► N° Azur 0 810 813 250

Liaisons n°18 - Automne-Hiver 2009

Photos non contractuelles

Directeur de la publication : Thierry Buisson

Comité de rédaction : Patrick Vitoux, Thierry Buisson, Agnès Dautel

Traductions : Patrick Vitoux

Réalisation : Polygones : 01 44 68 07 87

Imprimé en France.