

Heraeus



Venus[®]
Bulk Fill

Moins de stress
Plus d'épaisseur

Venus[®]



La nouvelle esthétique.

Venus® Bulk Fill

Composite fluide photopolymérisable en sous-couches épaisses de teinte universelle pour restaurations postérieures

Venus® Bulk Fill est un composite de viscosité fluide présentant une faible rétraction, photopolymérisable en couches de 4 mm d'épaisseur et offrant une solution simple et sûre pour la réalisation de restaurations en secteur postérieur.

Venus® Bulk Fill assure:

- Une auto-adaptation procurant la parfaite couverture du plancher et des parois des cavités, pour des restaurations étanches
- Une faible contrainte de rétraction, pour des restaurations pérennes
- Une radio-opacité élevée, pour des diagnostics sûrs

Des restaurations postérieures esthétiques, plus rapidement. De manière simple.

Venus® Bulk Fill est une solution moderne de réalisation de restaurations postérieures qui offre aux praticiens un protocole plus rapide et plus simple que la technique incrémentale. S'utilise idéalement en tant que sous couche de restaurations directes de classes I et II (polymérisable en couches allant jusqu'à 4 mm d'épaisseur) ou en tant que

liner sous les composites de restauration directe de classes I et II. Le résultat: moins de temps passé au fauteuil, des restaurations réalisées selon les règles de l'art. 82% des dentistes interrogés ont déclaré avoir économisé plus de 10 heures de temps passé au fauteuil par mois en utilisant un matériau polymérisant en couche épaisse*.

Ce qui rend Venus® Bulk Fill aussi efficace?

- Un protocole de mise en œuvre simple, en couches de 4 mm d'épaisseur – plus besoin de réaliser l'obturation avec plusieurs couches de 2 mm d'épaisseur
- Une auto-adaptation du composite, une parfaite adaptation aux parois des cavités – élimination d'étapes avant la polymérisation finale
- Une compatibilité avec tous les adhésifs et composites courants
- Une extrusion et un placement faciles grâce à la présentation à usage unique (PLT) pratique ou à la seringue anti-goutte

* Enquête media pluridisciplinaire réalisée en mai 2010 aux USA



Venus Bulk Fill est disponible en unidoses et en seringues



Caractéristiques de Venus® Bulk Fill	Venus® Bulk Fill / Teinte universelle, Heraeus	Produit concurrent A
Épaisseur de polymérisation [mm] (ISO 4049)	6.2	4.0
Contrainte de rétraction [MPa] (Contrainte de rétraction après 24 h, mesure photo-élastique)	3.4	3.6
Résistance à la compression [MPa]	331	233
Résistance à la flexion [MPa]	120	120
Radio-opacité [%-Al] (ISO 4049)	300	240
Résistance à l'abrasion (3 corps) [µm] (Méthode ACTA, graines de coquelicot, 300.000 cycles) [mm³]	32 0.31	41 0.39
Temps de travail [s] (ISO 4049)	80	50
Taux de conversion [%] (Lumière bleue; 600 mW/cm²; 20 sec, Spectromètre FTIR)	55	49

Source: Heraeus Kulzer R&D, Wehrheim, Allemagne. Données non publiées. Données fichées.



“Venus® Bulk Fill apporte ce que les dentistes recherchent: la certitude de réaliser une obturation postérieure esthétique en couche épaisse en moitié moins de temps, sans sacrifier la qualité.”

Témoignage gracieux du **Dr Roberts Marus, DSO, Yardley, PA, USA**

■ ADHÉSIF

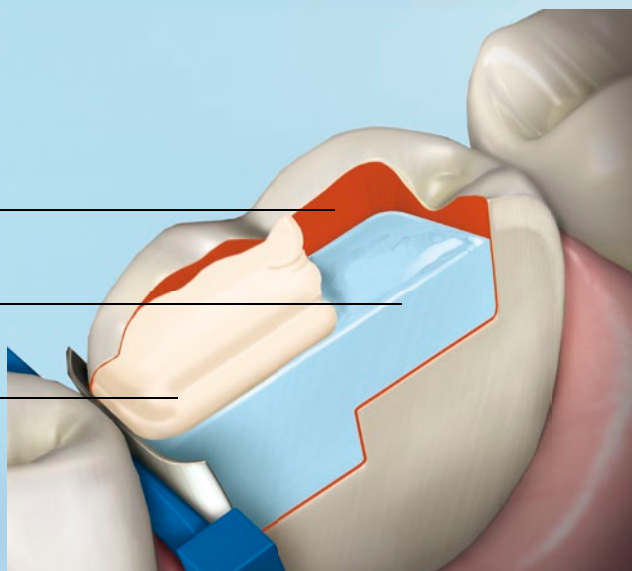
iBond® Self Etch ou iBond® Total Etch

■ SOUS-COUCHE

Venus® Bulk Fill

■ COUCHE FINALE SUPÉRIEURE

Venus® Diamond



Attention : cette illustration ne reproduit pas les couleurs des produits

Venus® Bulk Fill

Propriétés de Venus® Bulk Fill

Venus® Bulk Fill en classe I

Restauration en secteur postérieur



L'élimination de la restauration en amalgame et de la récive de carie ont conduit à une cavité de classe I.



iBOND® Self Etch, choisi pour son fort pouvoir d'adhésion, a été ensuite appliqué sur l'émail et la dentine en massant avec un applicateur pendant 20 secondes.



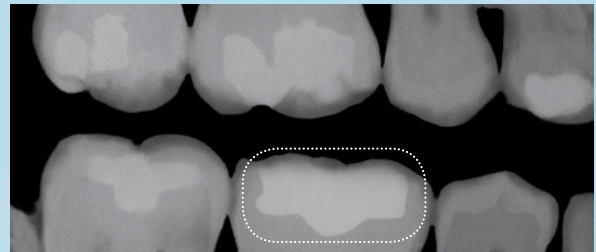
Choisi en raison de sa faible contrainte de rétraction et pour son emploi facile, Venus® Bulk Fill a été utilisé pour remplir la cavité sur une épaisseur d'environ 4 mm.



Grâce aux propriétés exceptionnelles de fluage et d'auto-adaptation de Venus® Bulk Fill, toute manipulation à l'aide d'instruments a été inutile, et le matériau a été photopolymérisé pendant 20 secondes.



Une couche finale de composite Venus® Diamond de teinte A2 a ensuite été appliquée et adaptée aux bords de la restauration, puis photopolymérisée pendant 20 secondes.



Venus® Bulk Fill présente la radio-opacité élevée nécessaire aux diagnostics précis et sûrs.

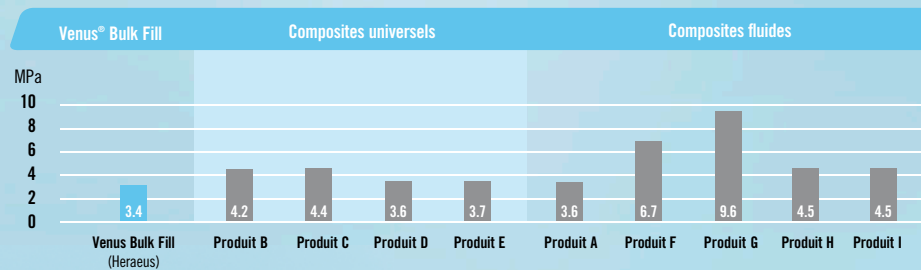
Venus® Bulk Fill a été testé scientifiquement

Il produit des restaurations postérieures pérennes et apporte la tranquillité d'esprit de l'efficacité clinique qu'attendent les dentistes d'un matériau de restauration.

Contrainte de rétraction

Conclusion

Venus® Bulk Fill présente une contrainte de rétraction réduite qui diminue les forces internes exercées sur les interfaces collées.

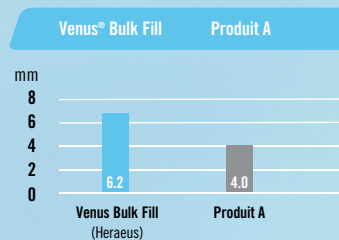


Source: Heraeus Kulzer R&D, Wehrheim, Allemagne. Données non publiées. Données fichées.

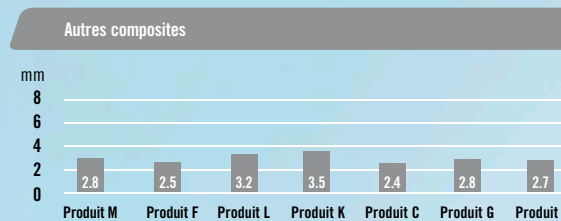
Profondeur de polymérisation

Conclusion

Venus® Bulk Fill présente une profondeur de polymérisation élevée pour la polymérisation sûre de couches allant jusqu'à 4 mm d'épaisseur.



Source: Heraeus Kulzer R&D, Wehrheim, Allemagne. Données non publiées. Données fichées.

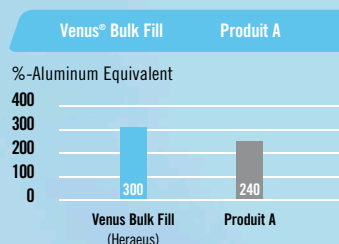


Source: ADA Professional Product Review, Printemps 2010, Volume 5, n°2 et données techniques de fabricants concurrents.

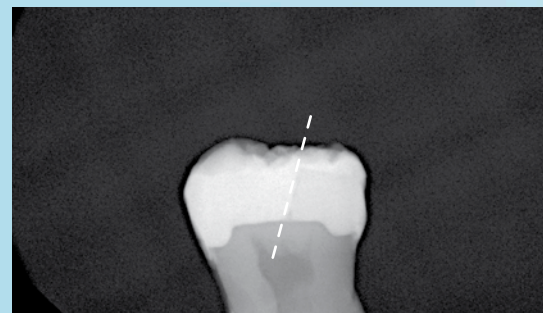
Radio-opacité

Conclusion

Venus® Bulk Fill présente une radio-opacité supérieure à 250% Al. La radio-opacité élevée garantit l'aptitude au diagnostic clair et procure des clichés radiographiques plus précis pour le praticien et le patient.



Source: Heraeus Kulzer R&D, Wehrheim, Allemagne. Données non publiées. Données fichées.



Venus® Bulk Fill / Produit A

Venus® Bulk Fill

Comparatif

Venus® Bulk Fill, votre matériau de prédilection pour les obturations postérieures.

Restauration en secteur postérieur

Venus® Bulk Fill offre aux praticiens une méthode d'obturation alternative qui leur fait économiser du temps et de l'argent, une mise en œuvre plus simple et plus sûre tout en leur apportant des restaurations au moins aussi solides, voire plus, que celles obtenues avec de l'amalgame ou du composite conventionnel.

Venus® Bulk Fill par rapport aux composites conventionnels

Venus® Bulk Fill	Composites conventionnels
Temps de mise en œuvre réduit, moins d'étapes	La technique multicouche prend plus de temps et peut être source d'erreurs
Présente une profondeur de polymérisation supérieure à 4 mm	Couches incrémentales de 2 mm maximum requises, plus d'étapes et plus de temps nécessaires
Faible contraction de polymérisation : Meilleure intégrité des marges à long terme	Certains composites présentent un taux de contrainte de rétraction supérieur, entraînant la formation de hiatus marginaux, de caries secondaires et de sensibilités postopératoires
Temps de travail suffisant, pour d'excellents résultats	Certains composites conventionnels sont sensibles à la lumière de l'éclairage opératoire et présentent un temps de manipulation réduit
Meilleur fluage : auto-adaptation du matériau, moins d'étapes, couverture idéale du plancher et des parois des cavités	Les composites de viscosité plus élevée peuvent entraîner un recouvrement incomplet du plancher de la cavité et une adaptation moyenne aux parois
Radio-opacité élevée : garantie de clichés radiologiques précis et sûrs lors des visites de contrôle	Beaucoup de composites possèdent une radio-opacité moindre, ce qui rend plus difficile la détection des caries secondaires

Venus® Bulk Fill par rapport à l'amalgame

Venus® Bulk Fill	Amalgame
Temps de mise en œuvre réduit, moins d'étapes	Procédure de mise en œuvre : nécessite l'emploi d'un mélangeur, nécessite plus d'étapes lors de utilisation
Photopolymérisé en 20 secondes	Temps de prise long, s'étalant de 6 à 10 minutes
Viscosité fluide permettant une auto-adaptation au plancher et aux parois de la cavité	La consistance foulable rend difficile l'accès aux recoins et zones étroites de la cavité
Très esthétique	En bouche, la couleur argent n'est pas perçue comme étant esthétique
Satisfaction du praticien et du patient	Le contact avec un matériau contenant du mercure peut être comme considéré comme dangereux pour la santé. Requiert des précautions particulières pour son élimination

Venus® Bulk Fill par rapport aux composites fluides polymérisables en épaisseur concurrents

Venus® Bulk Fill	Composites fluides polymérisables en épaisseur concurrents
Fait preuve d'une profondeur de polymérisation supérieure à 4 mm	Profondeur de polymérisation jusqu'à 4 mm
Meilleure radio-opacité, ce qui permet des diagnostics plus précis	Moins radio-opaques
Contrainte de polymérisation moindre, ce qui minimise la formation de hiatus et les sensibilités postopératoires	Taux de rétraction à 24 heures plus élevé

Les coffrets Venus® Bulk Fill sont destinés à vous fournir les matériaux dont vous avez besoin pour réaliser une restauration parfaitement esthétique :

- **Adhésif:** iBOND® Self Etch ou iBOND® Total Etch
- **Sous-couche:** Venus® Bulk Fill
- **Couche finale supérieure:** Venus® Diamond

Produit

Référence

<ul style="list-style-type: none"> ■ Venus® Bulk Fill PLT Intro Kit A2 + Self Etch 15 PLT Venus® Bulk Fill Universal, 5 PLT Venus® Diamond (teinte A2), 1 x 2 ml flacon iBOND® Self Etch 	66044745
<ul style="list-style-type: none"> ■ Venus® Bulk Fill PLT Intro Kit A2 + Total Etch 15 PLT Venus® Bulk Fill Universal, 5 PLT Venus® Diamond (teinte A2), 1 x 2 ml flacon iBOND® Total Etch 	66044744
<ul style="list-style-type: none"> ■ Venus® Bulk Fill Refill 10 PLT Venus® Bulk Fill Universal 	66044743
<ul style="list-style-type: none"> ■ Venus® Bulk Fill Syringe Intro Kit A2 + Self Etch 3 x 1.8 g Seringues Venus® Bulk Fill Universal, 5 PLT Venus® Diamond (teinte A2), 1 x 2 ml flacon iBOND® Self Etch 	66046791
<ul style="list-style-type: none"> ■ Venus® Bulk Fill Syringe Intro Kit A2 + Total Etch 3 x 1.8 g Seringues Venus® Bulk Fill Universal, 5 PLT Venus® Diamond (teinte A2), 1 x 2 ml flacon iBOND® Total Etch 	66046792
<ul style="list-style-type: none"> ■ Venus® Bulk Fill Syringe Intro Kit A3 + Self Etch 3 x 1.8 g Seringues Venus® Bulk Fill Universal, 5 PLT Venus® Diamond (teinte A3), 1 x 2 ml flacon iBOND® Self Etch 	66046793
<ul style="list-style-type: none"> ■ Venus® Bulk Fill Syringe Intro Kit A3 + Total Etch 3 x 1.8 g Seringues Venus® Bulk Fill Universal, 5 PLT Venus® Diamond (teinte A3), 1 x 2 ml flacon iBOND® Total Etch 	66046794
<ul style="list-style-type: none"> ■ Venus® Bulk Fill Syringe Refill 1 x 1.8 g Seringue Venus® Bulk Fill Universal 	66046795



Le composite Venus® Diamond existe en différentes teintes et conditionnements. Les adhésifs iBOND® existent en différentes versions et conditionnements. Veuillez contacter votre distributeur ou votre représentant Heraeus.

Contact en France

Heraeus

Division Dentaire

Villebon - BP 630

91945 Courtaboeuf Cedex

Tél: +33 (0)1 69 18 48 85

Fax: +33 (0)1 69 28 78 22

Email: dentaire@heraeus.com

www.heraeus-dental.com

 N° Azur 0 810 813 250

Coût appel local